

LE GAZ EN FRANCE



1 PRODUCTION

Secteur en concurrence

Gaz naturel étranger



Puits marins



Puits terrestres



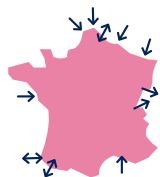
Biogaz

Sites de méthanisation en France

2 TRANSPORT

Secteur régulé

Transport de l'étranger vers la France



Méthaniers



Gazoducs Haute pression



STOCKAGE

Secteur en concurrence

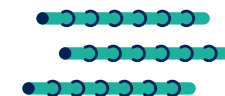


Stations de compression



Canalisations

Moyenne et basse pressions



FOURNITURE

Secteur en concurrence



Fournisseurs

Utilisateurs des réseaux pour l'acheminement de l'énergie de leurs clients, ils facturent les consommateurs

Distributeurs de gaz

GRDF

sur 95% du territoire et 24 ELD*

Distributeurs d'électricité

Enedis

sur 95% du territoire et 118 ELD*

3 DISTRIBUTION

Secteur régulé

AODE

Autorités Organisatrices de la Distribution d'Énergie

Propriétaires des réseaux de distribution, les collectivités délèguent à des syndicats d'énergie

GRD

Gestionnaires de réseaux de distribution

Concessionnaires, ils exploitent les réseaux sur leur zone de desserte exclusive (en monopole)

Leurs missions sont définies par la loi

MISSIONS GRD

Garantir l'accès aux réseaux

Assurer le dépannage

Acheminer l'énergie

Concevoir, exploiter et moderniser les réseaux

Assurer le comptage

Accompagner les projets des collectivités locales

Raccorder les clients

L'énergie est acheminée par le distributeur jusqu'au compteur

4 CONSOMMATION

Clients

Choisissent leur fournisseur d'énergie

Consomment et/ou produisent de l'énergie



Particuliers



Collectivités



Entreprises

L'ÉLECTRICITÉ EN FRANCE



1 PRODUCTION

Secteur en concurrence



Nucléaire



Hydrauliques



Panneaux solaires

Énergies renouvelables



Thermique



Bioénergies

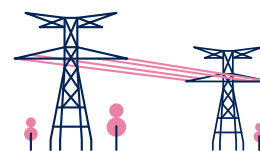
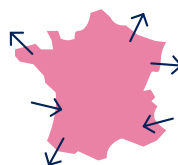


Éoliennes

2 TRANSPORT

Secteur régulé

Importation et exportation d'électricité via les interconnexions

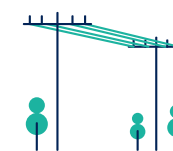


Lignes HTB

Très haute et haute tensions



Postes source



Lignes HTA et BT

Moyenne et basse tensions



Postes de distribution

AGENCE ORE

Ensemble, maîtrisons la donnée d'énergie

*Entreprises Locales de Distribution