

3

QUESTIONS
À...

YVES FOUQUET

Directeur des opérations de l'agence ORE

« Pour les territoires, les données d'énergie peuvent être de véritables outils d'aide à la décision »

Créée en 2017 par l'ensemble des acteurs français de la distribution d'énergie, l'agence ORE (Opérateurs de réseaux d'énergie) offre une vision globale via un guichet unique et gratuit de la donnée d'énergie, agrégeant quelque 120 entités de la distribution d'électricité et de gaz. À l'heure de l'*open data*, *Gaz d'aujourd'hui* a demandé à son directeur des opérations, Yves Fouquet, de nous expliquer pourquoi et comment les *datas* ont un rôle essentiel à jouer pour accompagner les territoires dans la transition énergétique.

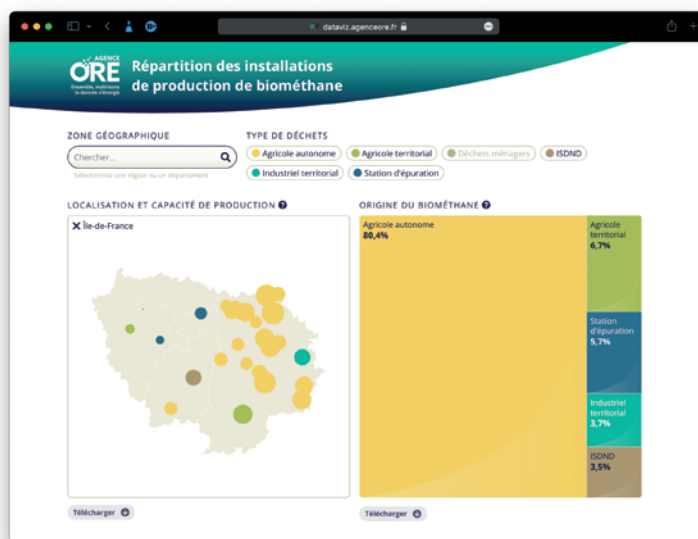


Mettre la data au service des territoires, c'est une mission essentielle de service public ?

Notre ambition est de faciliter les démarches des acteurs du système énergétique dans les nouveaux mécanismes de marché mais aussi des acteurs publics et privés, notamment dans l'accès et la mise à disposition des données d'énergie, maillons indispensables pour proposer des actions efficaces en termes d'efficacité énergétique. Les distributeurs d'énergie génèrent aujourd'hui un nombre très important de données qui permettent d'avoir une meilleure vision du profil énergétique d'un territoire, d'un quartier. En les mutualisant, nous sommes en mesure de fournir des données multi-énergies (électricité et gaz), multi-distributeurs et multi-territoires en *open data* ou sous forme de datavisualisations. Pour les territoires, ces données peuvent être de véritables outils d'aide à la décision, notamment dans le cadre de leurs politiques de planification énergétique [*diagnostic énergétique, priorisation des actions de rénovation, suivi et évaluation dans la durée, NDLR*].

En novembre, vous avez lancé un nouveau site de datavisualisations. Quel en est l'objectif ?

Nous avons lancé le premier portail de référencement de datavisualisations d'énergie sur le territoire français qui doit permettre une meilleure appropriation des données énergétiques. Si les territoires sont des interlocuteurs particulièrement importants, c'est à tous les acteurs de la transition énergétique, citoyens, bailleurs, que nous nous adressons avec ce nouveau portail en mettant à leur disposition plus de 400 datavisualisations d'énergie développées par l'agence ORE et près d'une centaine d'acteurs nationaux ou territoriaux.



Nous voulons jouer un rôle de facilitateur de la *data* dans une vraie logique de guichet unique et gratuit avec la volonté d'aller plus loin et d'arriver à un référencement optimisé dans tous les domaines énergétiques [*consommation, production, acteurs et infrastructures de réseaux, transition énergétique, potentiel local, air climat, rénovation énergétique, mobilité, NDLR*] et à des échelles géographiques diverses.

En quoi ces datavisualisations accompagnent la transition énergétique ?

Elles donnent du sens aux données d'énergie. Par exemple, elles permettent de visualiser de manière ludique et pédagogique la consommation d'énergie sur un territoire et son évolution dans le temps, quel est le maillage des distributeurs d'énergie sur tel périmètre ou, d'une manière plus générale, de comprendre les enjeux de production et le potentiel de production d'un territoire à un autre, avec le développement des énergies renouvelables. Pour un citoyen, c'est de l'information, pour une collectivité, c'est une ressource importante pour comprendre son identité énergétique et s'en servir pour construire des politiques publiques adaptées. D'ailleurs, les régions et les collectivités en ont déjà conscience. Certaines nous sollicitent pour utiliser nos « dataviz » et permettre une meilleure vulgarisation de leurs projets dans leurs territoires. Nous souhaitons que ces démarches perdurent et se démultiplient partout en France. ●

Propos recueillis par Laura Icart